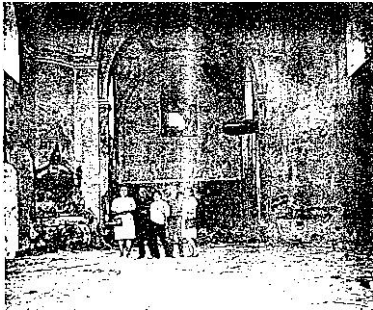


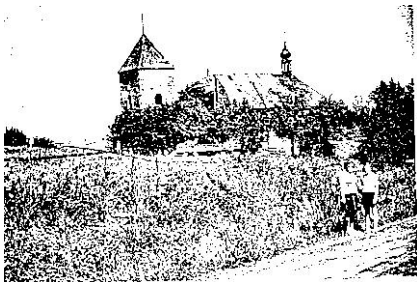
Ve vsi vznikla r.1782 kapela kterou založil Anton Riedel. Na území Rychnova se nacházelo více cestních křížů a božích muk. Rychnovský hřbitov byl situován okolo kostela a zadní horší část byla dříve vyhrazena sebevrahům, hřbitov byl obehnán zdí. V roce 1966 byl oltář rudými brigádami Čechů zničen, v r.1975 byl kostel odstřelen a pozemek včetně hřbitova srovnán se zemí.



obr.4: hlavní oltář z roku 1970 po totálním zničení



obr.5: pohled na kostel z jihu z roku 1972 je patrný rozpad v prostoru márnice



obr.6: pohled na kostel v r. 1975 s částečně propadlou střechou