

11. Kultura a společenský život

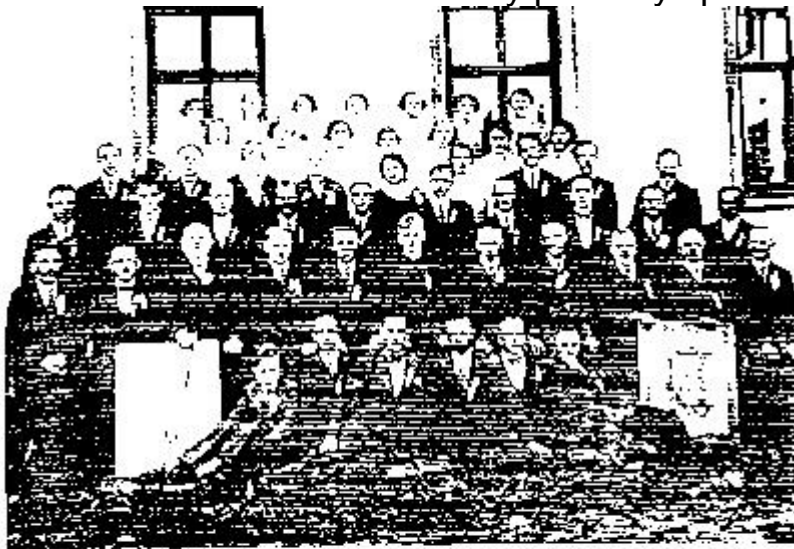
Německý mužský pěvecký spolek Rychnov byl založen roku 1885, v dalších letech byly přijaty i ženy. Spolek přádal pěvecká představení střídavě v jenom ze dvou sálů č.p. 36 nebo 142, program obsahoval mnohé písně, muzikální hříčky a komické představení, později byly uváděny i celovečerní kusy a spěvohry.

Po 1.svět.válce došlo k nedorozuměním ve vedení sboru které vedlo k rozdělení starého a založení nového divadelního a muzikálního spolku „Alpská růže“.

Byli to většinou mladí lidé kteří založením nového spolku demostrovali nespokojenost se starým vedením. K zakládajícím členům patřili m.j. Heinrich Jande (býv.majitel hosp.*Zum Ziellertal*), sourozenci Kellner(ovi), Emil Neumann, Franz a Anna Schmejkal(ovi), Rudolf Schicktanz, Rudolf Seidl a Marie Hortig(ová).

Brzy se nový spolek rozrostl o nové tváře a další muzikanty, byl studován jeden divadelní kus za druhým a i některé lehčí operety. Spolek se svým repertoárem objížděl i okolní vesnice.

15.července 1935 slavil Mužský pěvecký spolek Rychnov 50let od svého založení



1885. 50jähr. Bestandestest 1935.
 Geselliger Männer-Gesangverein Rychen
 19. Juli 1935

obr.7 Mužský pěvecký spolek Rychnov

Nejdříve se pochodovalo obcí na slavnostní sraz kde měl vedoucí souboru (farář Ernst John),slavnostní proslov. K pobavení hrála 16ti členná kapela, pěvecké sbory z okolních obcí včetně Alpské růže i diváci přišli pozdravit výročí spolku. Byla uspořádána soutěž ve sborovém zpěvu a večer se konal slavnostní bál. Poslední operety byly uvedeny v letech 1936-38 a po připojení Sudet k říši byly spolky likvidovány.